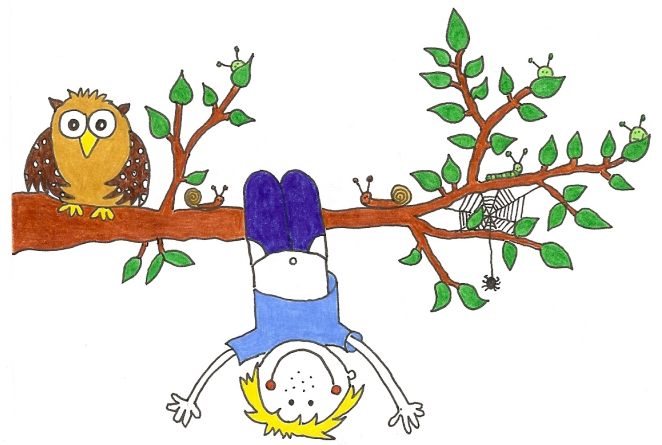


# WunderWALD

GUT ZU WISSEN...



## SPG-ZEITEN

8.30 bis 11.30 Uhr bitte pünktlich einhalten. Das Ablösen gelingt leichter, wenn es beim Treffpunkt keinen Stress gibt. Planen Sie für das Eintreffen am Morgen eine kleine Zeitreserve ein. Beim Abholen ist es wichtig, dass sich Ihr Kind darauf verlassen kann, dass es am Treffpunkt wieder die Eltern antrifft. Der regelmässige Besuch gibt dem Kind Sicherheit und Verlässlichkeit.

## TREFFPUNKT

hinterer Parkplatz Burgerwald

## ABSCHIED

Für manche Kinder ist es schwierig, sich von den Eltern zu verabschieden. Es hat sich bewährt, den Abschied kurz und mit dem gleichen Ritual zu begleiten. Wir verabschieden dann die Eltern gemeinsam. Wenn das nicht bei allen Kindern auf Anhieb klappt, ist das völlig in Ordnung. Die Kinder haben Zeit, loslassen zu lernen. Sie müssen es noch nicht können. Wenn Sie Ihr Kind weiterhin in den Wald begleiten, bitten wir Sie, sich im Hintergrund zu halten, damit die anderen Kinder beim Spielen nicht gestört werden und sich die Kinder als gemeinsame Gruppe finden können.

## SPRACHE

Wir sprechen mit den Kindern schweizerdeutsch, wie es auch im Kindergarten praktiziert wird.

## ERREICHBARKEIT

Damit wir in einem etwaigen Notfall die zuständige Person erreichen können, bitten wir um Mitteilung, sollte die Telefonnummer von der Nummer auf der Telefonliste abweichen.

Mit Einverständnis der Eltern verteilen wir gerne eine Telefonliste und richten einen WhatsApp Chat ein.

## ZUSTÄNDIGKEIT

Wird ihr Kind von einer anderen Person abgeholt, bitten wir um Mitteilung.

## ELTERNKONTAKT

Für eine gute Zusammenarbeit und Erfahrungsaustausch sind Elternanlässe eine gute Möglichkeit sich einzubringen. Tritt ein Problem auf, sprechen Sie uns an. Haben Sie Verständnis, wenn wir nicht alle Themen unter "Tür und Angel" besprechen. Dafür bieten wir Ihnen gerne einen Gesprächstermin oder ein Telefonat an.

ABMELDUNG	Ist ihr Kind verhindert (Krankheit, ausserordentliche Ferien etc.) melden Sie es rechtzeitig ab. Es können keine Rückerstattungen gemacht werden, da der Spielgruppenplatz freigehalten wurde.
WETTER	Wird der Waldmorgen ins WunderLAND verlegt (Sturmwarnung, schwerer Schnee etc.) werden Sie per SMS benachrichtigt. <b>Achtung! Mitunter auch kurzfristig.</b>
VERSICHERUNG	Haft- und Unfallversicherung ist Sache der Eltern
FOTORECHT	Wir respektieren Ihre Angaben auf der persönlichen Anmeldung. Fotos werden nicht an Dritte weitergegeben. Wir sammeln sie ausschliesslich für unsere Aufzeichnungen und als Erinnerung an die Gruppe.
AUSRÜSTUNG	In einem gutschitzenden Rucksack nehmen die Kinder Folgendes mit: Znüni in gut verschliessbarem Behälter, Getränk, Regenjacke und -hose, Ersatzkleider und einen Sack für nasse Kleider. <b>Bitte alles anschreiben!</b>
ZNÜNI	Getränk: Wasser oder ungesüssten Tee. Nahrung: Früchte, Gemüse, Brot, Kracker, Reiswaffeln und gerne immer auch was zum Bräteln, dass man gleichzeitig auch kalt essen kann. <b>Bitte keine Süssigkeiten oder Süssgetränke!</b>
KLEIDUNG	Im Wald ist es immer frischer und meistens feuchter als unter freiem Himmel. Gute Kleidung schützt ausserdem vor Zecken. Wir empfehlen: Schildkappe, lange Hose, Langarmleibchen. In kalten und feuchten Jahreszeiten mehrere Schichten (kurz über lang) tragen, damit je nach Temperatur eine Schicht an- oder ausgezogen werden kann. <b>Wasserdichte, feste Schuhe.</b>
ZECKEN	Prävention durch entsprechende Kleidung und Spray etc. Machen Sie nach jedem Waldmorgen bei Ihrem Kind eine Zeckenkontrolle.
GEBURTSTAG	Wir feiern bescheiden und ohne Stress mit einem besonderen Geburtstagsritual im Wald. Gerne teilen wir Ihnen vorab mit, wann wir den Geburtstag Ihres Kindes feiern. Sie brauchen keinen Kuchen zu backen etc.
BESONDERES	Wir sind froh, wenn Sie uns über einschneidende Veränderungen, die Ihr Kind betrifft (Trauerfall, Zügeln, Nachwuchs, Trennung, etc.) kurz informieren. Es hilft, Ihr Kind mit Verständnis zu begleiten.

Sollte Ihr Kind mal nicht dreckig nach Hause kommen, bringen Sie es uns bitte zurück, denn dann hat es nicht richtig gespielt... 😊